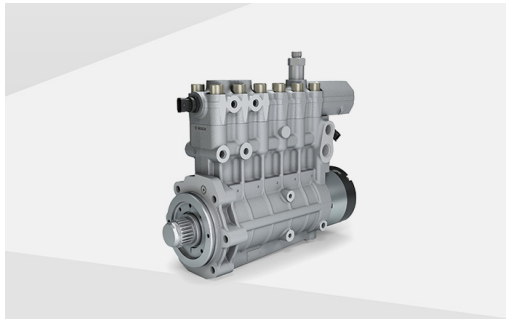
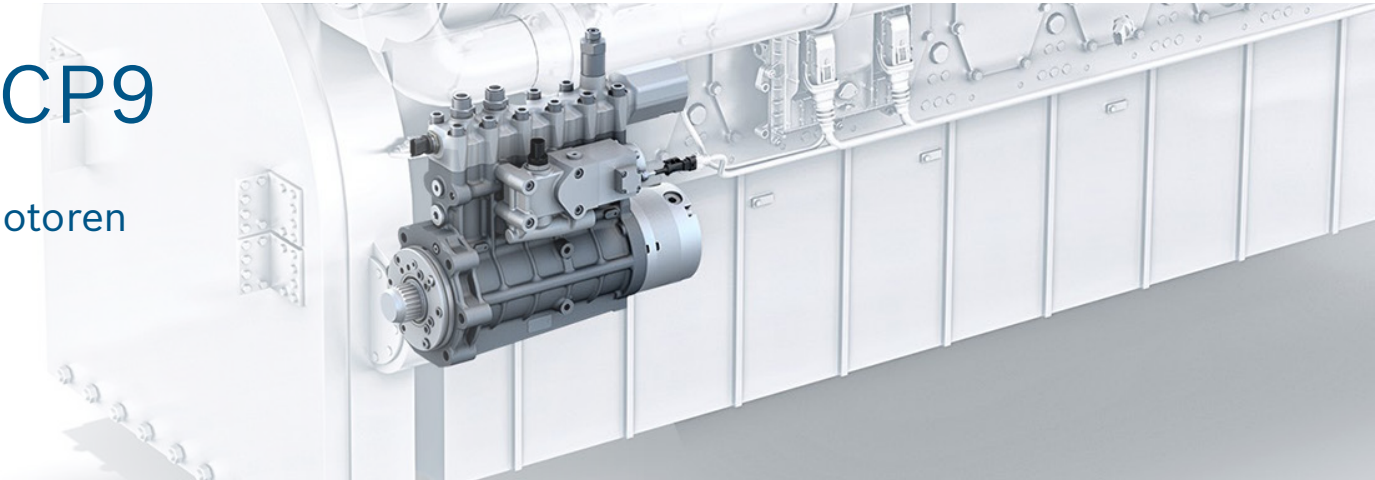


# Hochdruckpumpe CP9

Für Common-Rail-Systeme in Großmotoren



Bis zu

**2 200 bar**

Systemdruck für eine effiziente Verbrennung

Bis zu

**20 000 h**

Lebensdauer durch eine robuste Auslegung

- Die ölgeschmierte Hochdruckpumpe CP9 fördert den Kraftstoff unter hohem Druck in das Leitungssystem zum Injektor
- Die CP9 ist eine im Großmotorenmarkt überaus erfolgreiche Common-Rail-Pumpe. Sie ist modular aufgebaut und kann an die Erfordernisse des Motors angepasst werden
- Die CP9 deckt Druckstufen von 1 600 bis 2 200 bar ab
- Die CP9 besteht aus bis zu fünf Hochdruckelementen, die in einem Gehäuse mit eigener vom Motor angetriebener Nockenwelle integriert sind
- Zudem ist die Pumpe für spezifizierte Bio,- und e-Kraftstoffe qualifiziert