

# Wasserstoffinjektor für die Saugrohreinblasung

Für unterschiedliche Anwendungen mit einem großen Bereich an Durchflussraten



Antriebssysteme und  
elektrifizierte Mobilität



- Die Wasserstoff-Gasinjektoren ermöglichen eine hochpräzise Wasserstoffversorgung für jeden Zylinder
- Der Wasserstoffinjektor für die Saugrohreinblasung in mittelschweren Nutzfahrzeugen basiert auf dem bereits vorhandenen Erdgasinjektor
- Der neue Wasserstoffinjektor für Anwendungen in schweren Nutzfahrzeugen wurde entwickelt, um die Anforderungen des Nutzfahrzeugmarktes zu erfüllen
- Ein spezielles Design sorgt für eine minimale Leckage über die gesamte Lebensdauer

Bis zu

**8 g H<sub>2</sub>/s**

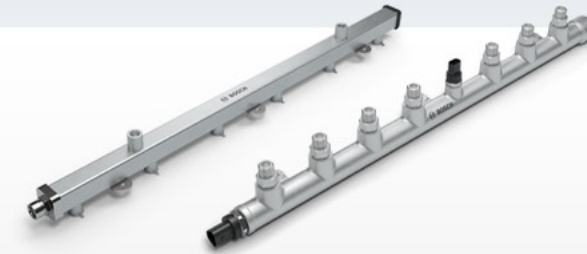
statische Durchflussmenge bei 15 bar  
Eingangsdruck

Skalierbares  
**Design**

um die Durchfluss- und Größenanforderungen  
sicherzustellen

# Wasserstoff Rail für Direkt- und Saugrohrreinblasung

Für eine optimale Wasserstoffbereitstellung  
im Einblasesystem



Antriebssysteme und  
elektrifizierte Mobilität



## Skalierbares Design

um verschiedene Größenanforderungen zu ermöglichen

- Integration von Temperatur- und Drucksensor
- Optimierte Auslegung minimiert Druckverluste und optimiert den Durchfluss
- Robuste und standardisierte H<sub>2</sub>-Dichtungs- und Montageschnittstellen
- Verwendung von bewährten H<sub>2</sub>-kompatiblen Materialien zur Sicherstellung höchster Qualität

Bis zu  
**15 bar (PFI) /  
40 bar (DI)**

Nennbetriebsdruck am Ausgang